

Votre cocon douillet

Vous n'aurez plus envie
de quitter votre intérieur.



**yverdon
meubles**

La qualité de la vie.

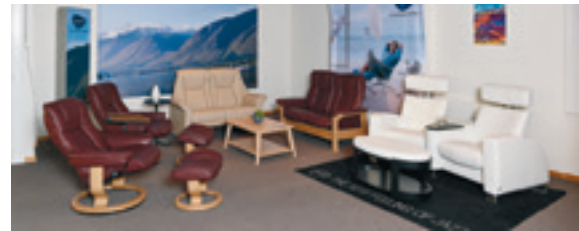
PLUS DE 2000 m² D'EXPOSITION POUR COMBLER VOS ENVIES DE CONFORT !

POUR QUE VOUS VOUS SENTIEZ À L'AISE DANS VOTRE INTÉRIEUR

La diversité de notre offre ne se limite pas à vous proposer la gamme la plus étendue. Elle consiste, en tout premier lieu, à vous aider à personnaliser chacun de vos choix en fonction de vos envies et de votre intérieur.

VOTRE CONFORT NOUS TIENT À COEUR, PARLONS-EN ENSEMBLE !

Nous avons des idées et une gamme de produits très variée que nous avons sélectionnées spécialement pour vous. Venez les découvrir !



Habiter est un sentiment

Les meubles, les peintures ou les matériaux ne suffisent pas à créer un chez-soi. Un foyer grandit avec les personnes qui y vivent, avec leurs histoires, leurs habitudes et leurs souvenirs. C'est l'endroit où l'on arrive, où l'on respire profondément et où l'on se sent en confiance.

En tant qu'entreprise familiale suisse, nous savons ce qui suscite ce sentiment. Depuis des générations, nous vous accompagnons dans l'agencement de votre intérieur – avec honnêteté et compétence. Avec un aménagement intérieur bien pensé, qui n'est pas seulement beau, mais aussi durable, tant au niveau des émotions que de l'artisanat.

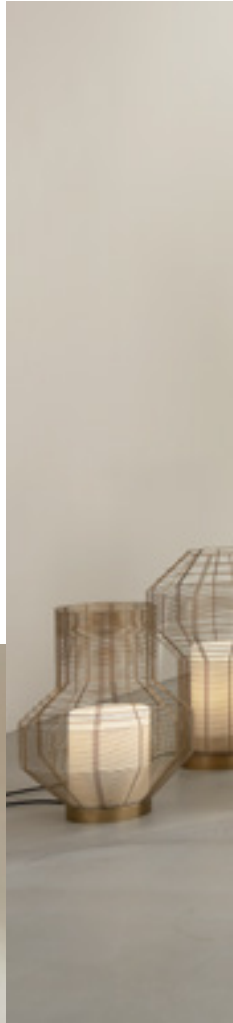
Nous vous écoutons, prenons du temps pour vous et contribuons à la réflexion. Car chaque situation de logement est aussi individuelle que les gens qui y vivent. Le conseil personnalisé, le partage transparent de nos connaissances et la collaboration sur un pied d'égalité ne sont pas une stratégie pour nous : ils nous tiennent personnellement à cœur.

Dans ce magazine, vous trouverez des inspirations et des idées autour de l'aménagement et du bien-être. Et peut-être aussi l'une ou l'autre réflexion qui vous accompagnera lors du développement de votre propre espace de vie.

Nous nous réjouissons que vous fassiez partie de notre famille !

Les pros passionnés de l'habitat

Votre cocon douillet



Une combinaison émotionnelle : notre chaise longue **JILL**, associée à un canapé trapèze assorti, se transforme en un cocon de prédilection confortable et stylé pour toute la famille.



Votre cocon douillet





Aussi polyvalente et généreuse que les personnes qui s'aménagent un salon bien douillet : la gamme de meubles moderne et intemporelle **LUDO** ↑ propose des accents stylés en chêne cérusé qui apportent de la clarté à la pièce, tandis que le canapé d'angle **MILANO** ← avec ses fonctions de confort personnalisables complète le cœur de vie en créant une ambiance chaleureuse.

Fait par

et pour



des générations



Karl Omlin AG
Schweizer Möbelmacher

DES MEUBLES QUI VIENNENT DU CŒUR (DE LA SUISSE)

Sachseln, au bord du lac de Sarnen, au cœur d'un paysage de montagne idyllique : c'est ici, là où d'autres passent leurs vacances, font le pèlerinage de Bruder Klaus (ou Nicolas de Flue) ou visitent le centre géographique de la Suisse, que les rêves d'aménagement intérieur prennent forme. Nous rendons visite à Jonas et Markus Omlin, la troisième génération à la tête de l'entreprise familiale.

Quel degré d'« Obwald » retrouve-t-on chez Karl Omlin AG ?

Nous sommes très influencés par les valeurs de notre région. Nous sommes terre-à-terre et proches de la nature, respectueux des traditions et orientés sur les solutions. Depuis près de 90 ans, nous fabriquons des meubles en bois et matériaux suisses, au cœur de la Suisse. Difficile de faire plus de suissitude.

Avec une telle importance de la tradition, comment s'est passé le changement de génération ?

La transition s'est faite en douceur, de manière fluide. Nous avons tous deux grandi avec l'entreprise. Nos pères respectifs nous en ont montré les ficelles pendant des années. Ils nous ont enseigné que le succès était le fruit d'un travail assidu, honnête et cohérent. Cette approche nous caractérise encore aujourd'hui et constitue un élément central de notre culture d'entreprise. Ce qui est bien, c'est que nos pères n'ont pas eu de problème à lâcher prise et qu'ils nous épaulent aujourd'hui encore.

Un vent de fraîcheur souffle-t-il sous votre direction ?

Nous devons bien entendu nous adapter constamment aux besoins actuels du marché. Nous avons par exemple élargi notre assortiment et notre gamme de couleurs. Nous décidons ensemble de chaque changement, tandis que nos domaines de responsabilité clairs se complètent idéalement. Markus a suivi une formation de polymécanicien et dirige la production depuis 1986. Après sa formation de conseiller en habitat, Jonas a rejoint l'entreprise familiale en 2010. Il s'occupe du service interne et du suivi de la clientèle.

Comment maintenez-vous votre succès en tant que fabricant de meubles suisse ?

Pour s'imposer face aux « fournisseurs bon marché » étrangers, il est important de se concentrer sur ses propres atouts et de couvrir au mieux notre niche. Notre nom est synonyme de qualité suisse, de finition précise, de matériaux haut de gamme, de design intemporel, de prix justes et de longévité exceptionnelle. L'omniprésence du travail manuel permet à notre personnel de longue date de prêter attention à chaque détail et de s'assurer que nos produits répondent aux exigences les plus élevées. De plus, nous sommes plus flexibles que les grands fabricants - à l'instar de nos meubles.

Sur la photo : Jonas et Markus Omlin, direction de troisième génération.



La passion pour l'artisanat est palpable dans l'une des dernières menuiseries suisses. C'est ici que naissent des systèmes de meubles individuels alliant qualité, fonctionnalité et esthétique.

Vos meubles sont flexibles ? Qu'entendez-vous par là ?

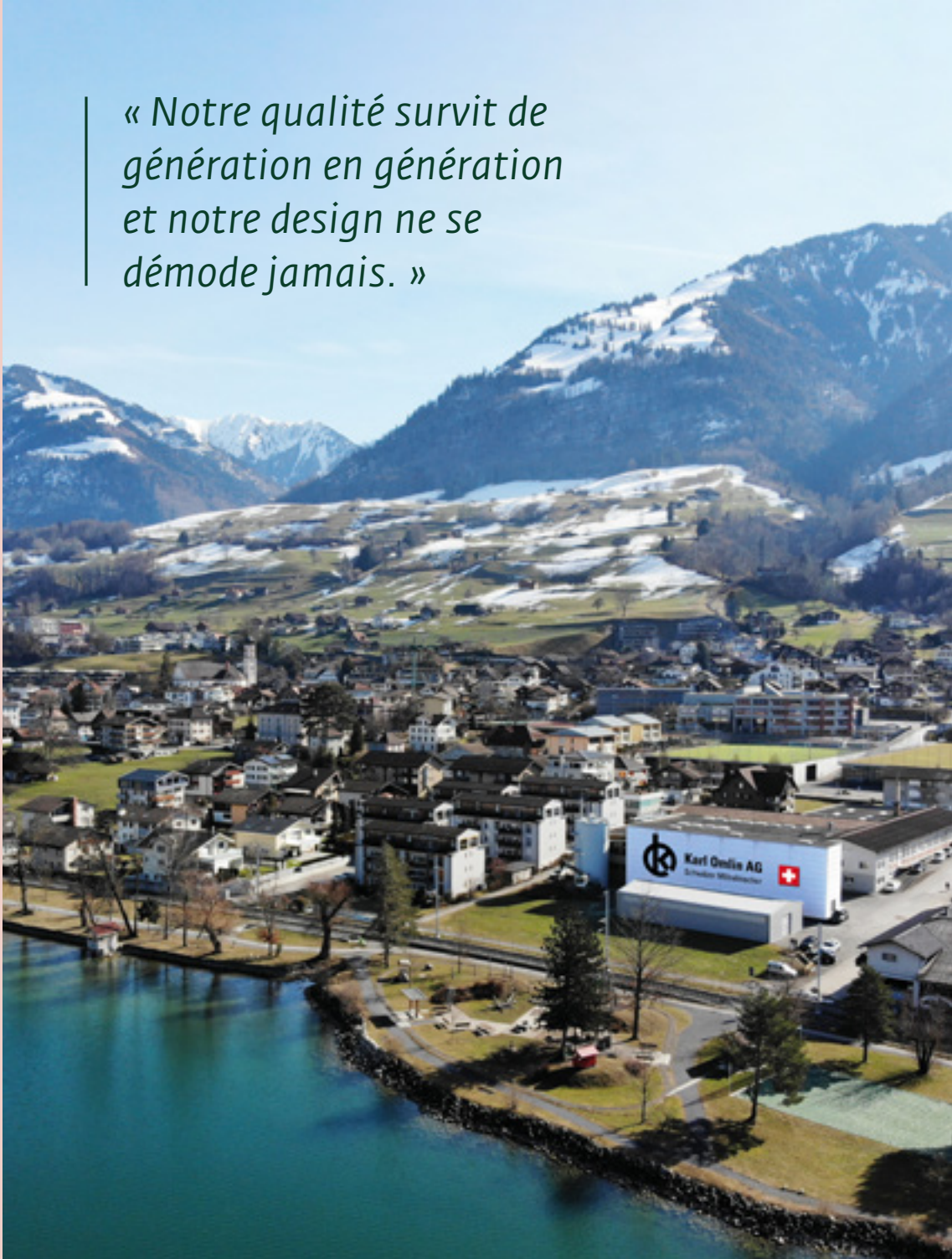
Lit, lit pliant, armoire, penderie, bureau, buffet ou table de chevet : nos gammes de meubles peuvent être combinées au gré des envies. Grâce à l'incroyable diversité des créations, des matériaux et des couleurs, ils peuvent être conçus dans le style souhaité et adaptés aux besoins individuels en matière d'équipement et de fonction. Bien entendu, nous répondons également aux souhaits particuliers. Si quelqu'un veut par exemple une armoire à une autre hauteur, il peut la commander auprès de plus de 150 revendeurs spécialisés disséminés dans toute la Suisse. De manière générale, nos systèmes de meubles convainquent par leur construction modulaire, qui permet de combiner et d'agrandir aisément les différents

éléments de meubles pour une intégration parfaite dans n'importe quelle pièce.

Donc des meubles pour l'éternité ?

Il est certain qu'il sera possible de profiter longtemps de nos produits de qualité. Les meubles Karl Omlin traversent les décennies et survivent à d'innombrables déménagements, notamment grâce à leurs ferrures de qualité et à leurs surfaces résistantes à la lumière. Nous garantissons la longévité non seulement par la qualité, mais aussi par notre assistance personnelle, la garantie de disponibilité de plusieurs années et la livraison de pièces de rechange. C'est un fait : nos meubles accompagnent parfois les gens sur plusieurs générations. ■

*« Notre qualité survit de
génération en génération
et notre design ne se
démode jamais. »*



C'est à Sachseln que sont produits le rover martien de la NASA de Maxon Motor SA, le muesli de bio-familia AG et les meubles intemporels de Karl Omlin AG. Une coïncidence ?



Toucher les cœurs avec style : l'ensemble de meubles rembourrés **ORTANA** séduit par sa forme organique et ses doux arrondis. Prenez place et appréciez son esthétique confortable.



LE SYSTÈME DE TABLES MODULAIRES AUREA

Carrée, ronde ou ovale ? Bois ou métal ? Droite ou croisée ? Avec **AUREA**, vos souhaits personnels – et vos tables – prennent forme. Choisissez parmi cinq designs de plateaux de table passionnants de différentes tailles et dix piètements expressifs pour combiner de manière optimale fonctionnalité et esthétique. Qu'il s'agisse d'une table à manger compacte, d'une table de conférence spacieuse ou d'un poste de travail élégant : grâce à sa conception variable, vous serez bientôt assis à la table de vos rêves.



SUPPORTS MÉTALLIQUES



Support en X



Patin



Patin trapézoïdal



Piètement incurvé



Design 4 pieds



Piètement en étoile



Piètement Micado



Pied design à 4 branches pour plateau rond



Piètement Micado pour plateau rond



SUPPORT EN BOIS



Piètement V-Soft massif laqué



huilé



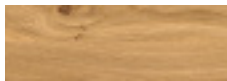
ESSENCES DE BOIS MASSIF



Chêne sauvage, huilé



Chêne noir, verni



Chêne sauvage, verni



Chêne fumé, verni



Chêne Münsterland, huilé



Noyer sauvage, huilé



Chêne satiné, verni



Noyer sauvage, verni



Chêne gris délavé, verni

FORMES DES PLAQUES



Forme de bateau



Rond
ø 115 | ø 130 | ø 140 cm



Tonneau

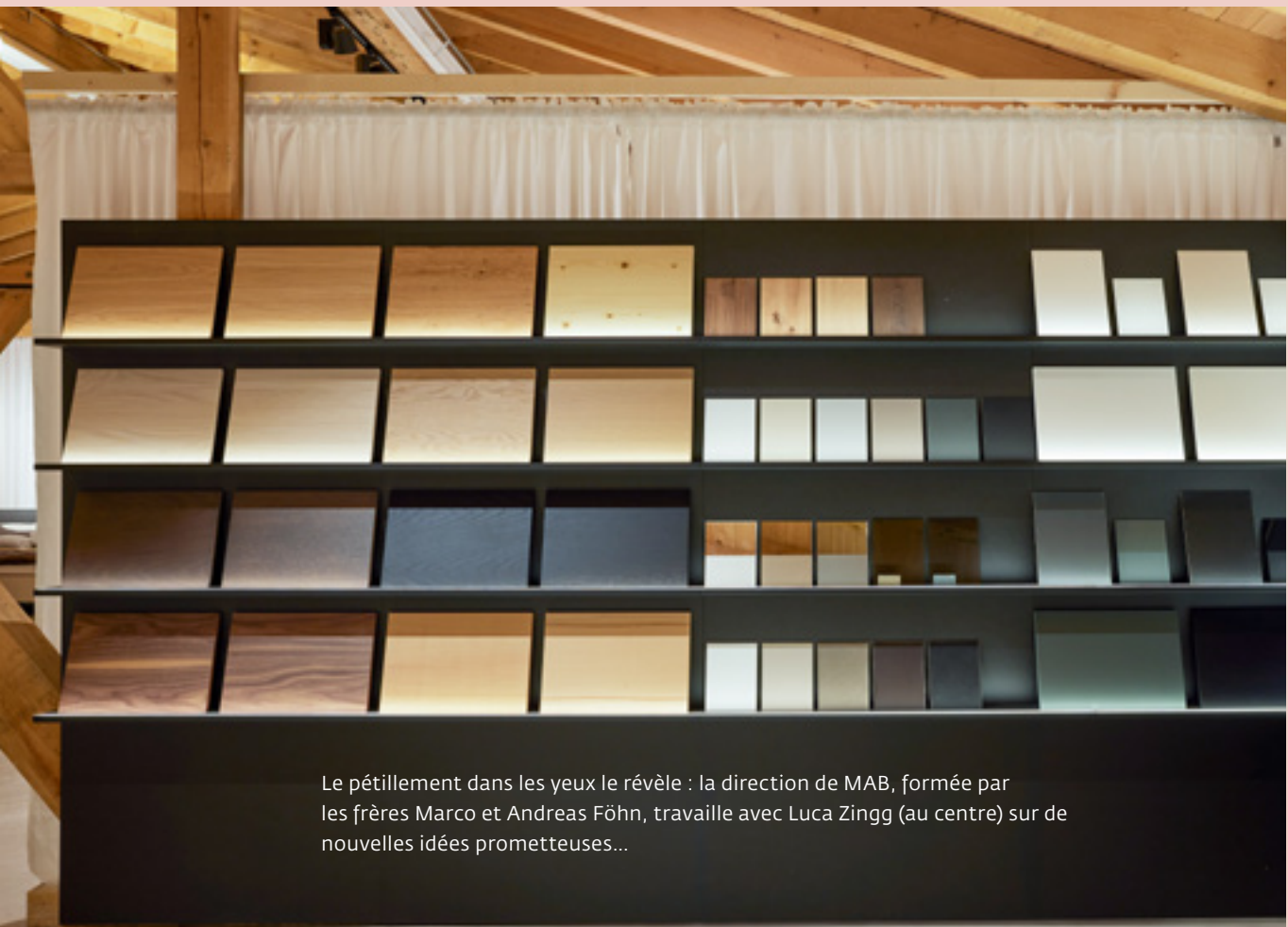


Ovale allongé



Rectangle
140 | 160 | 180 | 200 | 220 | 240 x 90 cm
180 | 200 | 220 | 240 x 100 cm

Votre cocon douillet



Le pétilllement dans les yeux le révèle : la direction de MAB, formée par les frères Marco et Andreas Föhn, travaille avec Luca Zingg (au centre) sur de nouvelles idées prometteuses...

— Origine et avenir

LES PIONNIERS DE MUOTATHAL

Dans la vallée montagneuse isolée du canton de Schwytz, une entreprise familiale traditionnelle écrit une page d'histoire : la société MAB Möbel AG utilise désormais une automatisation robotique de pointe - unique en Suisse et leader en Europe. La technologie innovante offre une flexibilité absolue, pour des meubles de rêve sur mesure.

Depuis 1951, MAB est synonyme de qualité durable et design mobilier intemporel produits en Suisse, pour la Suisse : du bois local certifié aux fournisseurs suisses de longue date, en passant par la production à l'énergie hydraulique de la Muota. Mais la suissitude ne suffit pas à elle seule. Les frères Andreas et Marco Föhn le savent bien : pour réussir à long terme, il faut faire preuve de clairvoyance et d'audace. Ce qui a commencé par une idée en 2018 s'est développé et concrétisé ces dernières années sous la direction de Luca Zingg : l'implémentation de la première cellule de fabrication automatisée de Suisse avec un système robot CNC.

*« Avec le robot,
nous pouvons fabriquer
les meubles souhaités
sur mesure, sans
supplément de prix. »*

Autrefois, la même face extérieure était fabriquée 200 fois, stockée dans l'entrepôt, puis peinte et finie à chaque commande. Le robot permet à MAB de réduire toute la production à la « taille de lot 1 ». Concrètement, cela veut dire qu'au lieu de produire une série, il est possible de fabriquer des pièces uniques avec efficacité, précision et flexibilité. Qu'il s'agisse de meubles pour vivre, dormir ou manger, le standard se transforme en pièces uniques personnalisées en un tour de main (robotisé). « La clientèle peut concevoir ses meubles exactement comme elle en rêve. Les pros de l'habitat prodiguent des conseils complets et nous communiquent les souhaits dans l'outil de planification. Nous exauçons les rêves d'aménagement intérieur, des dimensions spéciales au matériau souhaité, en passant par la répartition et les fonctions individuelles. En toute simplicité et sans frais supplémentaires. »

Aussi intelligents que soient les robots, ils ne remplacent pas la main-d'œuvre qualifiée. Investir dans la numérisation et l'automatisation est toutefois nécessaire pour garantir la compétitivité et le site de production local. Ce n'est pas un hasard si MAB Möbel AG a été choisie par le groupe mondial HOMAG pour ce projet pionnier. « Nous investissons dans la transformation numérique depuis des années et avons la maîtrise de nos données. » ■





La nouveauté mondiale du fabricant HOMAG a été présentée à l'été 2025, au salon LIGNA de Hanovre. Aujourd'hui, la solution robotique futuriste du centre d'usinage et de perçage CNC DRILLTEQ V310 et du « bras robotique » FEEDBOT est en utilisation à Muotathal.

Votre cocon douillet



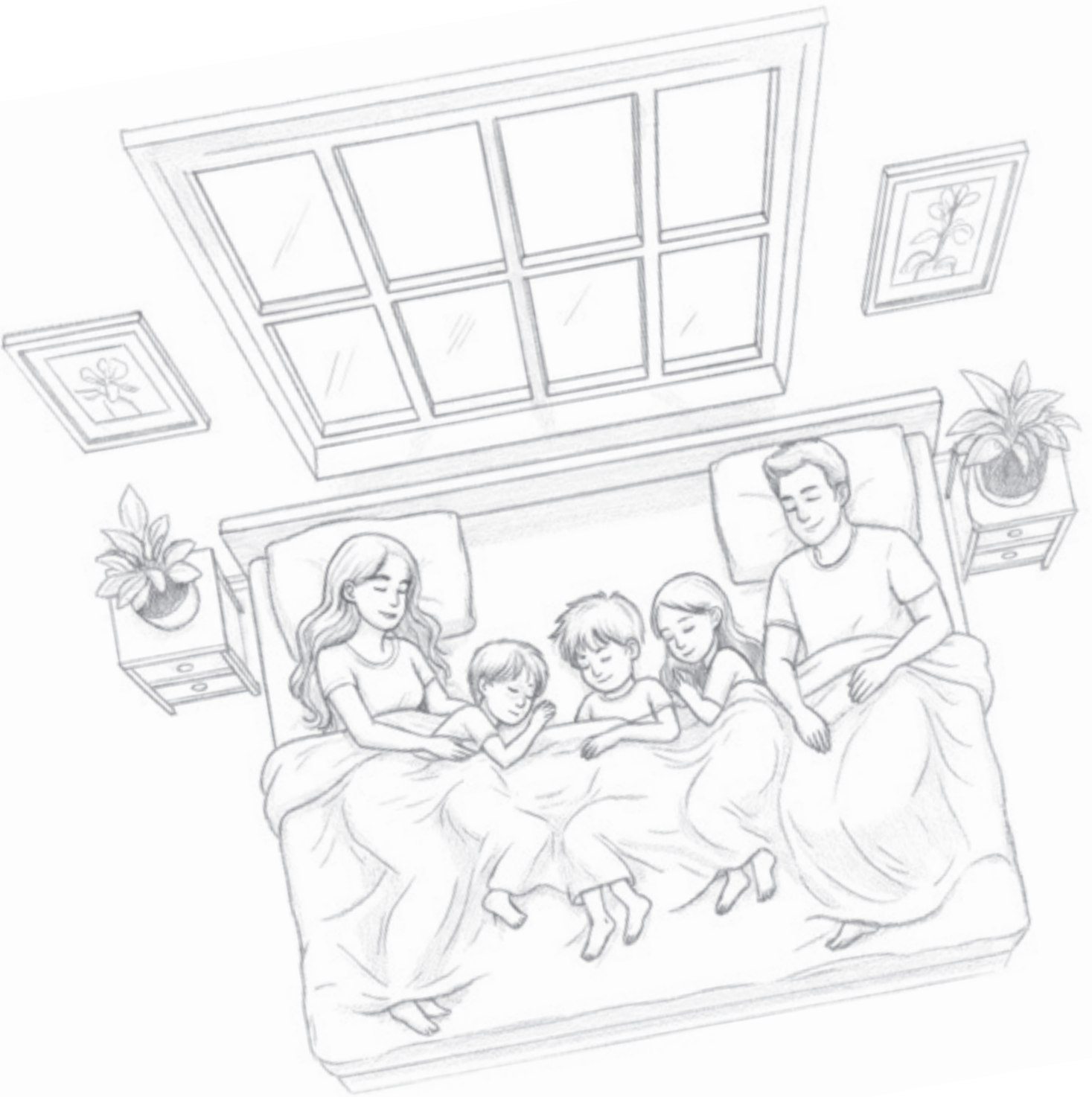


Le coup de foudre – même sans lunettes roses. Les meubles de MAB s’adaptent parfaitement à vous et à vos souhaits individuels. Laissez libre cours à votre créativité et créez avec nous la taille, la surface et la couleur idéales.

Faites-vous aussi partie de ces gens qui aiment l'harmonie ? Nous aussi. Pour que l'harmonie ne devienne pas monotone, optez pour un accent de couleur avec les coussins, les tapis, les rideaux ou des meubles individuels. Petite source d'inspiration : les chaises à la table **KAI** ↓, le canapé **NYON** → avec des coussins colorés, la table ronde fonctionnelle **CHIOS** ↘ avec les chaises assorties **CHALKOS** ↘.







« Le lit boxspring extra-large est suffisamment grand pour accueillir parents et enfants. »

Lit familial

HAVRE DE SOMMEIL POUR PETITS ET GRANDS



Ce qui va de soi dans de nombreuses cultures fait son grand retour chez nous : un endroit partagé où toute la famille peut dormir. Dans le lit boxspring, tout le monde dort comme sur un nuage. Les jeunes parents sentiront tout particulièrement les avantages de cette vieille tradition. La proximité favorise l'attachement et renforce la relation. Des études montrent que le « co-dodo » a un effet apaisant, car dormir dans le lit familial donne une sensation de sécurité et renforce la confiance fondamentale des petits. Conclusion : les enfants

pleurent moins et les parents sont plus détendus. De manière générale, les lits boxspring, plus hauts de 50 à 70 cm, répondent aux exigences les plus élevées : la structure à trois couches avec cadre, matelas et surmatelas assure une répartition ergonomique de la pression, pour une transmission minimale du bruit et des mouvements. Ce n'est pas pour rien qu'un lit boxspring surdimensionné est le choix idéal pour les familles ou les couples « avec de grands rêves » – que ce soit en termes de design ou de confort de sommeil. ■



Toujours rester flexible. Il en va de même pour les tables d'appoint **KOLO** →. Elles sont non seulement élégantes, mais aussi réglables en hauteur en continu. Cela vous permet aussi bien de savourer votre thé en toute décontraction sur le canapé **KYRA** ↑ que de travailler spontanément sur votre ordinateur portable ou de passer une soirée jeux entre amis. Pratique, n'est-ce pas ?



Votre cocon douillet

Le fauteuil relax **RUBY** séduit par son design filigrane, sa finition raffinée et son élégance légère.



**Attachement,
sécurité,
cohésion, refuge,
berceau, rires,
pleurs, confiance,
amour, bonheur,
soutien, chaleur,
proximité.
À tout moment !**





La chambre **MALIBU** combine design moderne et charme naturel, créant ainsi une oasis apaisante de détente. Les détails élégants et les tons clairs créent une atmosphère élégante et accueillante.



Bravo, vous êtes fait de bon bois ! Notre gamme de bois massif de grande qualité **HAMAR** a un caractère tout aussi affirmé. Son cœur de chêne massif brossé et les éléments en verre mat blanc et anthracite sont complétés par des rondelles de bois raffinées, qui font de chaque meuble une pièce unique. **HAMAR** allie artisanat et durabilité, design et qualité. Cette gamme est votre partenaire idéale.





Pour des envolées culinaires, des réunions sous pression ou d'autres attentes élevées : les tables et chaises de bar sont fonctionnelles et apportent une touche de style. Que pensez-vous du duo de choc **MARUBA** ↓, la combinaison d'une table de bar et de chaises **BODEGA** →, ou de la chaise de bar **PABLO** ↘ ? Faites votre choix parmi une multitude de matériaux et de designs, afin que votre table et vos chaises de bar s'intègrent parfaitement à votre intérieur, du moderne au rustique.





Votre cocon douillet





Il n'y a aucune raison de voir rouge, même si le canapé **ABBY** ne manquera pas de susciter l'enthousiasme. Ce modèle emblématique ne se contente pas d'attirer tous les regards par ses couleurs vives : son design frappant au ras du sol souligne votre style assuré et offre un confort maximal.

Votre cocon douillet





Suivez votre instinct. Avec la série **CAPRI** ↑, conférez une esthétique intemporelle à votre coin repas : la table à rallonge est harmonieusement encadrée par les chaises confortables et le banc. Le canapé **HERKULES** ↖, tout aussi confortable, affiche un atout de taille : grâce à son aide intégrée pour se relever, vous ne ménagéz pas seulement vos muscles abdominaux.

Votre cocon douillet



Fils recyclés



Respiratoire



Particulièrement
doux



Facile
d'entretien



Adapté aux
familles

Une durabilité qui tient

PRÉSERVER CONFORTABLEMENT L'ENVIRONNEMENT

Le canapé **SNUGGO** a de la place pour tout le monde. C'est là qu'on rit, qu'on se détend et qu'on se fait des câlins. Et peut-être aussi qu'on sauve un peu le monde. Comment ? Avec la housse de canapé en bouteilles en plastique recyclées.

Nous vous conseillons de vous asseoir. Selon les estimations, environ 150 millions de tonnes de plastique finissent chaque année à la poubelle et dans les océans. Détendez-vous : le mot magique est « recyclage ». Mais quel est le confort d'assise sur quelque 850 bouteilles en PET de 0,33 l recyclées ? Une douceur sans compromis et une sensation agréable. La fabrication du textile recyclé réduit non seulement l'extraction de matières premières et la quantité de déchets, mais consomme aussi deux tiers d'énergie en moins et 90 % d'eau en moins. Un meuble qui rassemble - et qui lance un signal pour les générations futures. ■



Ces meubles rembourrés ravissent le cœur : le canapé expressif **EVINO** → bouge dans tous les sens. Tout comme dans le fauteuil à commande intuitive **ELLIS** ↓, qui vous permet de passer de la position assise à la position de balance cardiaque en un clin d'œil. Faites l'expérience d'une sensation d'aise à l'état pur et du Smart Living.





Votre cocon douillet



Ne pliez pas : mettez votre caractère en valeur ! Le canapé **BRIG** ← ↓, avec ses accoudoirs rabattables et son repose-pieds extensible, garantit des moments de détente confortables. Le buffet **SETUP** ↙ établit un « présentoir » visuel supplémentaire. Son design intemporel et son élégance fonctionnelle complètent le style assuré de votre intérieur.



Jeunes et moins jeunes

UNE MAISON, PLUSIEURS GÉNÉRATIONS

Une tradition devient tendance : l'habitat intergénérationnel. Autrefois, la cohabitation des grands-parents, des enfants et des petits-enfants faisait partie intégrante du tissu social. Aujourd'hui, plus d'un tiers des ménages sont composés d'une seule personne, souvent involontairement. Nous vous invitons à découvrir notre maison pour jeunes et moins jeunes. Bienvenue !

« À table ! » Pendant que sa mère s'occupait du petit Leon, Michelle a pu préparer ses fameuses lasagnes après son service du matin. Son mari et le papi ne se font pas prier. « Hé, n'oubliez pas de vous laver les mains ! » Ils ont une fois de plus bricolé sur le cyclomoteur de leur (petite-)fille de 15 ans. Cette dernière a dressé la table et s'est assuré d'avoir le coin avec la plus belle croûte de fromage. Et vous ? Voulez-vous également prendre place ?

La cohabitation plutôt que la solitude

Cette forme d'habitat innovante, mais aux racines ancestrales, a le vent en poupe. L'habitat intergénérationnel prend différentes formes, de l'immeuble locatif au lotissement accueillant plusieurs familles. Les personnes impliquées ne doivent pas forcément avoir un lien de parenté. Quatre maisons de retraite zurichoises accueillent des étudiants. Ils y effectuent un travail d'utilité publique et profitent en retour de loyers plus avantageux. Les logements de type «cluster» constituent une évolution de l'habitat intergénérationnel : une ou plusieurs pièces privées avec salle de bain et éventuellement coin cuisine font partie d'un grand logement avec salon et salle à manger communs, balcon ou jardin.

« Vivre ensemble ne signifie pas tout partager, mais être là les uns pour les autres. »

DONORI



De la place pour atterrir : la zone d'entrée fait le lien entre l'extérieur et l'intérieur, mais aussi entre les appartements.

Le potentiel modèle d'habitat de l'avenir suscite des réactions variées. Certains saluent le « service de garde d'enfants interne », tandis que d'autres craignent les éventuels points de friction au sein des différentes générations. Pour qu'une vie avec toute la famille et avec grand-père et grand-mère fonctionne sous le même toit, il est essentiel de faire preuve de considération. L'expérience le montre : dans une maison intergénérationnelle, l'anonymat cède la place à un sentiment de sécurité. L'habitat intergénérationnel est synonyme de cohabitation vivante et d'épanouissement individuel. Et c'est un concept intéressant pour toutes les personnes qui souhaitent profiter des avantages d'une communauté. À condition d'avoir conscience des obstacles et de discuter en détail de ses souhaits et de ses doutes avant d'emménager ensemble.



La vie bat son plein dans le salon et la salle à manger. Ici, on mange, on rit et on fait la fête. Ici, les générations se retrouvent sur un pied d'égalité.

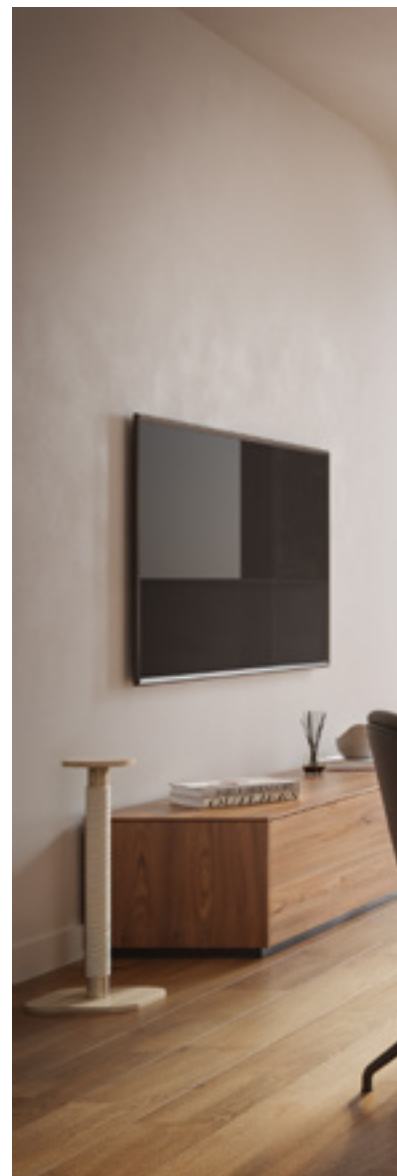
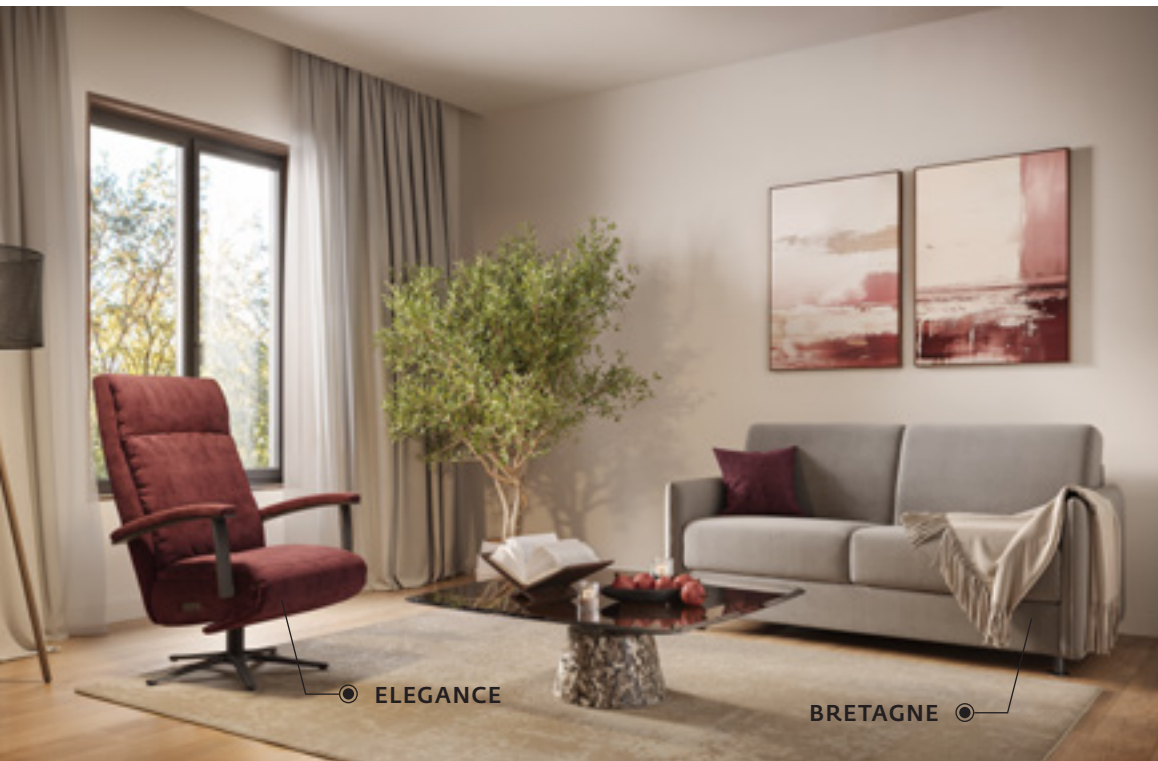
Le chaos créatif règne dans la chambre des enfants. L'imagination enfantine transforme le tapis en océan et la table en château.



Retrait, proximité et régénération : la chambre des parents offre un espace pour l'intimité et devient une oasis de détente et de repos.

Votre cocon douillet

La flexibilité entre quatre murs : l'espace multifonctionnel évolue et passe de salle de lecture à chambre d'amis en un tour de main.



Le rythme de sommeil et le besoin de repos ne sont pas les seuls à changer avec l'âge. Un lit ergonomique aide à conserver son autonomie.

Avantages d'un habitat intergénérationnel

- Jeunes et moins jeunes s'entraident et peuvent profiter mutuellement de leurs expériences et de leurs connaissances.
- L'isolement et la distance sont évités, les contacts sociaux deviennent plus vivants et plus diversifiés.
- Certaines charges, comme les tâches ménagères ou la garde d'enfants, peuvent être réparties entre plusieurs personnes. Cela permet également d'économiser de l'argent.
- Les seniors restent plus longtemps autonomes et peuvent compter sur de l'aide en cas d'urgence.
- Par rapport à plusieurs petites maisons ou appartements séparés, cela permet d'économiser de l'énergie et de l'argent.

Défis de cette forme d'habitat

- Les différentes générations ont des attentes et des intérêts différents, ce qui présente un potentiel de conflit.
- Il faut convenir de règles claires : planning commun de la semaine et périodes de repos fixes ou conseil de famille régulier.
- Un immeuble plurifamilial doit être conçu et construit de manière à permettre aux jeunes et aux enfants de s'épanouir, tout en tenant compte du besoin accru de tranquillité des personnes âgées.
- Des espaces ouverts individuels et des lieux de repli doivent être définis, idéalement avec des unités d'habitation séparées et des espaces communs utilisés par tout le monde.



De l'espace pour sa propre individualité : le salon et la salle à manger des grands-parents est certes plus petit, mais d'autant mieux pensé – et plus calme.

**Loyauté, soutien,
tradition, avenir,
estime,
sécurité, joie,
appartenance,
sollicitude, aide,
communauté,
motivation,
arrêt, espace libre.
Inconditionnel.**



Alors que la lune projette de douces ombres, les modèles **LUNA** illuminent votre chambre à coucher. Lit, armoire ou commode : l'élégance fonctionnelle et le design intemporel avec des surfaces blanches et un bois chaleureux créent une atmosphère harmonieuse qui vous fera rayonner.

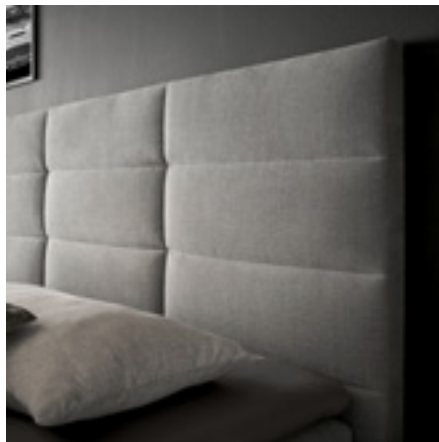
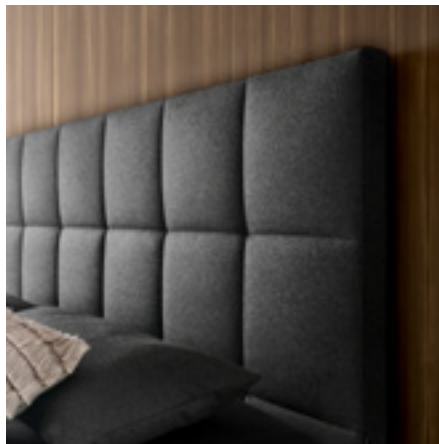
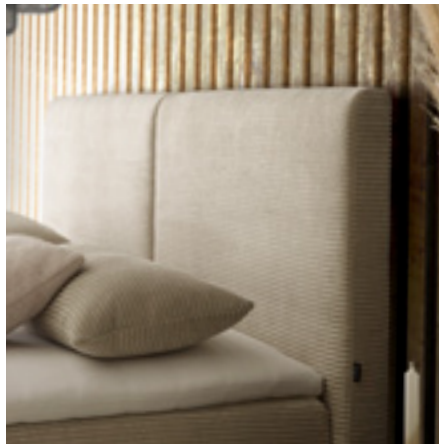
Misez sur la sécurité. Le système de bancs **VARINA** est la solution innovante si vous souhaitez vous reposer sur la fonctionnalité et l'élégance intemporelle. Sans oublier la flexibilité absolue : le socle des pieds est disponible en deux hauteurs et en différents matériaux tels que le métal ou le bois.







Un lit boxspring qui exaucera tous vos rêves : le modèle design unique **VALEA** offre d'innombrables possibilités, de la conception visuelle individuelle au confort personnalisé. Vous avez le choix entre différentes tailles et hauteurs, ainsi qu'entre différentes variantes de têtes de lit et de tissus.



Votre cocon douillet



Petite, mais ingénieuse : la table **KOSTA** se rallonge en deux temps trois mouvements et crée ainsi de la place pour vos invités (surprise).

De la maison au foyer

LE TROP EST L'ENNEMI DU BIEN

Les enfants sont partis. Un changement de poste est prévu ou la retraite est imminente. L'envie de flexibilité accrue et d'efforts moindres se fait plus forte. Les raisons qui poussent à déménager d'une maison individuelle à un appartement sont aussi personnelles que la vie en elle-même.

Réduire l'espace de vie et d'habitation est généralement plus compliqué que l'inverse, à savoir déménager dans un logement plus grand. Mais ce nouveau départ a aussi du bon. Nous vous dévoilons comment profiter d'une meilleure qualité de vie avec moins de mètres carrés. En effet, la réduction des dimensions consiste à s'organiser plus intelligemment et à préserver le confort – ou, dans l'idéal, à l'augmenter.

Conseils en cas de réduction de l'espace habitable

- **Revenir à l'essentiel** : est-ce que j'utilise régulièrement les meubles ? Sont-ils adaptés à mon nouveau style de vie et à mon nouveau logement ? Puis-je les remplacer par quelque chose de plus léger et de plus flexible ?

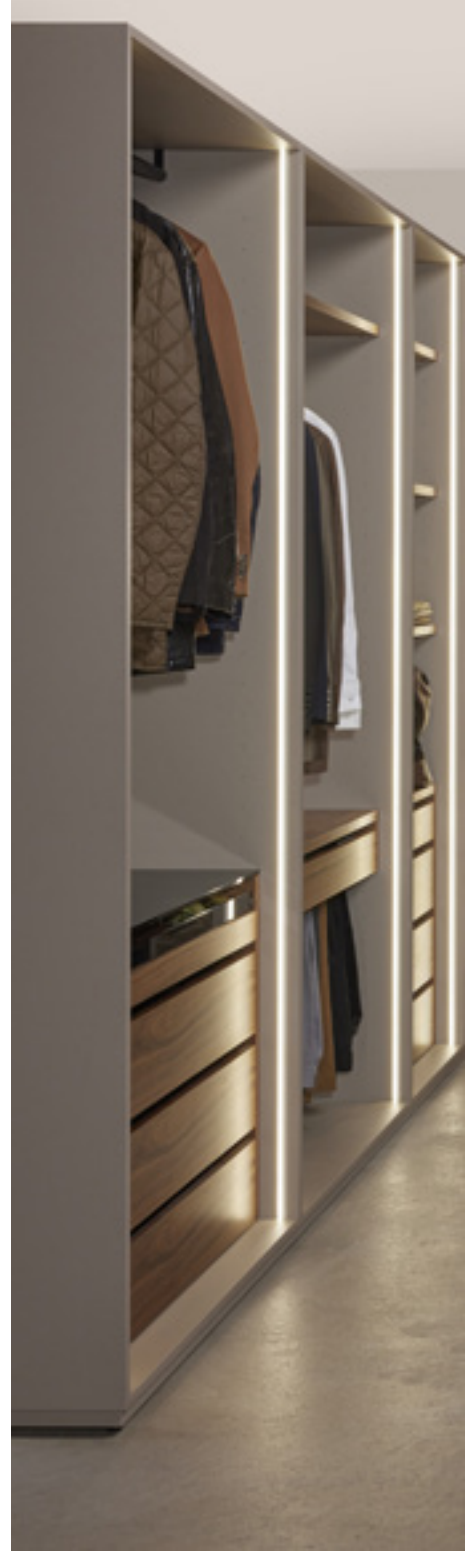
Décidez en fonction de la fonctionnalité, de l'état et de l'importance émotionnelle :

- Conserver (et éventuellement restaurer ou rafraîchir)
- Vendre, donner ou offrir à ses enfants et petits-enfants
- Amener à la déchèterie ou faire éliminer par un magasin de meubles

- **Choisir ses meubles intelligemment** : il est possible que vous deviez vous séparer d'ensembles de meubles imposants, d'armoires massives, de grandes tables à manger ou de lits doubles dotés de larges tables de chevet. Privilégiez des meubles multifonctionnels peu encombrants, tels que des canapés-lits pour les invités, des tables à rallonge ou des lits avec espace de rangement.

- **Utiliser les pièces de manière optimale** : grâce à des astuces simples, certaines pièces peuvent assumer plusieurs fonctions. Cela est rendu possible par des séparateurs d'espace astucieux, des délimitations élégantes et des systèmes de rangement intelligents. ■

Votre cocon douillet





Armoire de rêve sur mesure

Une armoire qui s'adapte à votre (nouvelle) vie : l'armoire de vos rêves sur mesure permet de ranger tous vos objets préférés, même dans une petite maison, un logement mansardé ou en cas d'exigences particulières. Classique ou moderne, colorée ou sobre : faites votre choix parmi une grande variété de finitions, de coloris et de matériaux.

Votre cocon douillet





Sommeil réparateur et espace suffisant durant la journée : le lit escamotable **WINDOW** ← s'adapte aisément à votre activité et à l'espace dont vous disposez. Avec la chambre complète **SETUP** ↑, les enfants et les adolescents profitent eux aussi d'une utilisation flexible de leur chambre pour jouer, apprendre ou rêver. Le design bien pensé et l'aménagement fonctionnel garantissent littéralement de « belles perspectives ».

Collection Garant
FÜR MEHR LEBENSQUALITÄT



RÖWA
Die Bettenmacher

La force tranquille



RACINES, VALEURS ET VISIONS

Le sommeil est la forme la plus naturelle de soin de soi. Le lit, le matelas, la housse et le sommier sont donc d'autant plus essentiels. Les noms Röwa et Collection Garant sont synonymes de qualité et d'équité vis-à-vis de l'humain et de la nature – innovants, durables et authentiques.

Röwa est un fabricant de lits avec des principes. Pour prendre des décisions porteuses d'avenir, l'entreprise familiale fondée en 1914 se repose sur ses racines solides et ses valeurs marquantes.

Artisanat authentique

À Mössingen (DE), l'équipe de 150 personnes développe, fabrique et monte des systèmes de literie complets, de la transformation du bois dans la scierie à la couture et à la pose des housses de matelas, en passant par la production des mousses de matelas.

Qualité certifiée

Les exigences de qualité élevées en matière de construction, de matériaux et de perfection technique et artisanale ont fait de cette entreprise de renommée internationale le leader du marché des sommiers à lattes réglables manuellement et mécaniquement.

Connaissances actuelles

Röwa collabore étroitement avec des spécialistes des domaines de la science, de l'ergonomie, de la recherche sur la colonne vertébrale et du contrôle des substances nocives. Les résultats de ces collaborations sont systématiquement intégrés dans le développement et les normes d'usine.



Bien-être sain

Chaque personne est unique. Les exigences en matière de position couchée parfaite sur le plan ergonomique sont donc très diverses. Grâce aux possibilités de personnalisation exceptionnelles des composants du lit, Röwa offre la meilleure ergonomie possible.

Attachement régional

Située au pied du Jura souabe, la manufacture s'approvisionne en bois de hêtre exclusivement dans les forêts environnantes. L'étroite coopération avec la sylviculture locale et d'autres fournisseurs de la région permet de raccourcir les distances de transport.

Matelas
Garant dès
CHF 490.-

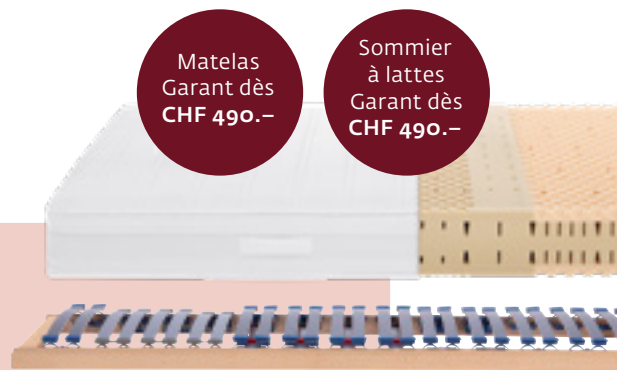
Sommier
à lattes
Garant dès
CHF 490.-

COLLECTION GARANT DE RÖWA

LA MEILLEURE QUALITÉ AU MEILLEUR PRIX

Nous sommes l'une des plus de 30 entreprises familiales suisses membres de l'association GARANT SWISS. L'étroite collaboration nous permet de garantir la diversité à un excellent rapport qualité-prix.

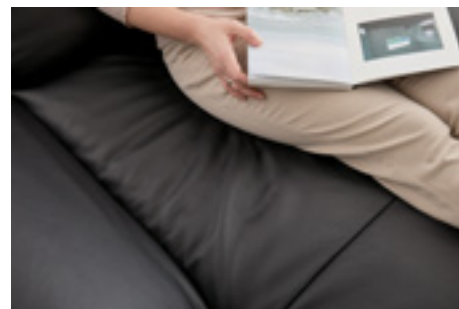
Vous rêvez d'un sommeil réparateur et d'une qualité durable à des prix abordables ? Notre marque propre Collection Garant est produite par des fabricants renommés tels que Röwa. La gamme convainc par sa flexibilité ergonomique et son soutien, prodigué exactement aux bons endroits. Faites-vous conseiller par nos professionnels reposés et réjouissez-vous de trouver le matelas parfait et le sommier à lattes assorti - pour tous les types de couchage et pour tous les budgets.



Votre cocon douillet

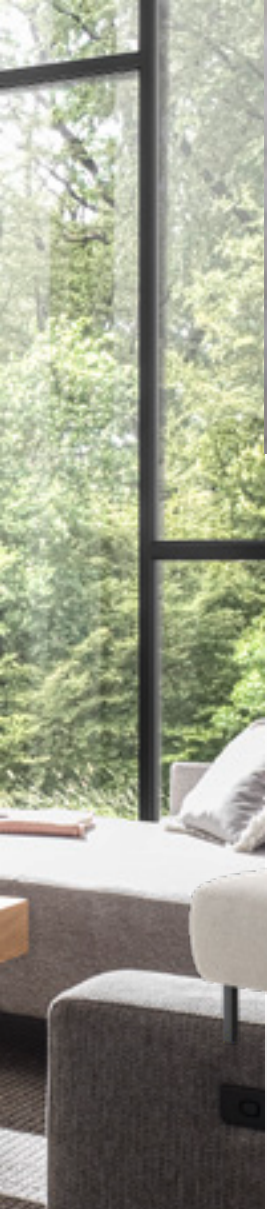


Les bons amis savent quand se rapprocher ou laisser un peu de distance. Le canapé charismatique **BUDDY** ↓ est assez spacieux pour accueillir vos êtres chers. Grâce aux accoudoirs réglables, à l'inclinaison flexible du dossier et au repose-pied en option, il se transforme très facilement en un espace de détente luxueux. Le fauteuil d'inspiration futuriste **SPACE** ← vous propulse dans d'autres sphères : les sièges généreusement rembourrés assurent un confort maximal, tandis que la table multifonctionnelle avec station d'accueil pour lampes et smartphones laisse toute la place à la créativité.



C'est comme dans les relations : les contraires s'attirent. L'élégante gamme de meubles **SELVI** ↓ brille par la symphonie captivante du bois massif noble et des éléments laqués anthracite, ainsi que par l'éclairage LED indirect des lamelles en bois massif. Le canapé **VIRA** ↘ est son pendant plein de douceur. L'ensemble rembourré complète l'espace de vie avec une allure éternellement jeune et un facteur de confort élevé. Selon l'ambiance, les **PLAIDS** → garantissent des moments doux ou joyeux (et colorés).





Votre cocon douillet



Ton sur ton

UNITÉ HARMONIEUSE

Les chiens ne font pas des chats. Dans l'aménagement intérieur aussi, il est toujours plus fréquent de veiller à ce que tous les éléments proviennent d'une même famille de couleurs. Notre conseil : pour créer un ensemble harmonieux au look à la fois subtil et élégant, tout est dans les détails. Les pieds de notre canapé **SAMINA**, par exemple, vont parfaitement avec la housse ou la surface. ■



Votre cocon douillet





Un sentiment de luxe chez soi : le noble bois de noyer et le cuir de grande qualité forment une combinaison exquise, qui rayonne à la fois par son élégance et son confort. La table en bois massif richement veiné **VARONE** ← confère à la pièce une beauté naturelle, tandis que les canapés en cuir noir **DONNA** ↑ assurent un confort élégant. Cerise sur le gâteau : le buffet **SETUP** ↖ laqué blanc.



Clair et obscur, calme et mouvement : les forces complémentaires sont interdépendantes et recherchent l'harmonie. Faites entrer le yin et le yang dans votre intérieur ! Avec son plateau en céramique foncée, la table ronde à rallonge **NAVO** → incarne le dynamisme, tandis que le canapé **ORION** ↓ clair crée une atmosphère sereine et accueillante.





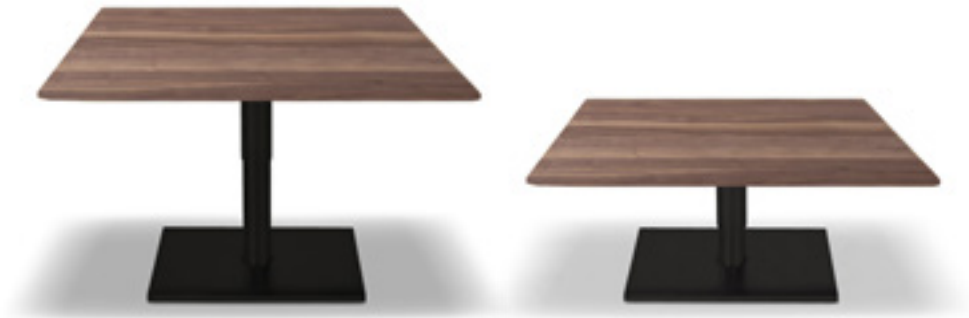
Le canapé **MENDRISIO** → et la gamme de meubles **HARUNA** ↓ se concentrent sur l'essentiel. En mettant clairement l'accent sur la qualité et la fonctionnalité, ils affichent un design affirmé au premier coup d'œil.







Une famille patchwork harmonieuse : avec ses lignes épurées et ses accoudoirs fins, le fauteuil relax **SELIA** → assure décontraction à l'état pur et légèreté intemporelle. Le canapé **CAIO** ↑ est idéal pour des moments de détente, notamment grâce à ses diverses fonctions de relaxation et à sa chaise longue aux formes raffinées. La table d'appoint fonctionnelle et polyvalente **KOLO** ↗, avec son réglage flexible de la hauteur, complète cet ensemble confortable.





Des rêves individuels

Nous passons près d'un tiers de notre vie à dormir. Mais nos besoins en sommeil évoluent au cours des différentes phases de la vie. Quel lit convient à qui ?

Chaque phase de développement de notre vie s'accompagne de besoins physiques, émotionnels et pratiques différents. Les nouveaux-nés, par exemple, dorment jusqu'à 18 heures, généralement en plusieurs phases de sommeil. Plus nous vieillissons, moins nos périodes de sommeil profond sont longues ou ininterrompues. Pour la qualité de notre sommeil, pour notre développement et pour notre bien-être, un lit adapté, un oreiller ergonomique et une couette idéale pour notre santé sont donc décisifs, et ce tout au long de notre vie.



Que ce soit King ou Queen : le format Kingsize n'est pas obligatoire. L'élégant lit **CHELLES** ← ↙ en bois ou vernis et le confortable lit boxspring **VALEA** ↓ sont disponibles dans la taille de votre choix.



Avoir un bon sommeil dépend aussi de vous : un environnement sombre, calme et frais, un rythme de sommeil régulier, l'absence de lumière bleue et la détente consciente avant le coucher ont un effet positif sur la qualité de votre sommeil. Le choix du lit adapté et d'une bonne literie est tout aussi important. La diversité est immense : du lit bébé (60 × 120 cm) aux lits standard pour adultes (90/120/140/180/200 × 200 cm), en passant par le lit enfant (70 × 160 cm). En tant que spécialistes du sommeil chevronnés, nous savons ce qui compte.

« Dormez comme
une marmotte à chaque
phase de votre vie
grâce à notre conseil. »

Facteurs importants dans le choix de votre lit

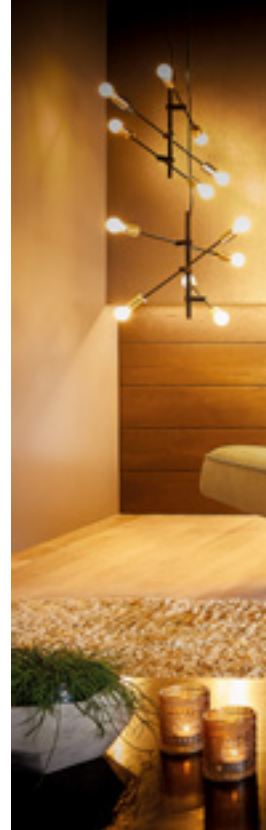
- **Taille** : la taille de la pièce n'est pas la seule à être déterminante ; la taille du lit doit être adaptée à la morphologie, à la position de sommeil et aux besoins individuels en matière de mouvement.
- **Hauteur** : plus la personne est jeune, plus basse est la hauteur du lit. Avec l'âge, il est plus facile d'aller se coucher et de se lever grâce à une surface de couchage réglable en hauteur.
- **Ergonomie** : un matelas adapté aux besoins individuels et un sommier à lattes adapté préviennent les tensions et les troubles liés à la posture.
- **Hygiène** : les personnes allergiques doivent privilégier les matériaux hypoallergéniques. La règle générale est la suivante : changer de matelas tous les 7 à 10 ans, d'oreiller au plus tard après 4 ans.
- **Durabilité** : un lit parfaitement adapté à vos besoins séduit non seulement par sa fonctionnalité et sa qualité, mais aussi par sa longévité. ■



Le lit boxspring **EOS RELAX** séduit non seulement par son design raffiné et son confort maximal, mais aussi par sa flexibilité absolue. Sa technique novatrice à plusieurs moteurs vous donne accès à des fonctions de relaxation diversifiées, adaptées à vos propres besoins. De plus, la surface du lit est réglable en hauteur jusqu'à 80 centimètres.



Nous mettons tout en œuvre pour que vous vous sentiez bien chez vous. À l'instar du canapé **PHOENIX** →. Il tourne, pivote et se déplace dans toutes les directions imaginables selon les besoins. Les éléments rembourrés mobiles se transforment facilement d'un canapé décontracté en une chaise longue confortable. Avec ce canapé design porté par un plateau qui semble flotter, vous faites l'expérience d'une flexibilité d'assise insoupçonnée. Cette merveilleuse polyvalence est complétée par l'extraordinaire table d'appoint **DALI** ↓.





Un aménagement au style apaisant et un lit personnalisé favorisent un sommeil réparateur. L'esthétique ne doit toutefois pas passer à la trappe ? Dans ce cas, le design fort de la chambre à coucher complète **BALU** → est fait pour vous. Tout comme l'armoire **LONGLINE** ↘ et le lit **PILATUS** ↘, dont les formes rectilignes et les détails d'une grande finesse attirent tous les regards. En guise de « grande finale », vous pouvez agrandir l'espace avec le confortable fauteuil relax **BARI** ↓.





OUBLIER LE QUOTIDIEN DANS SON FAUTEUIL RELAX

Qu'il s'agisse d'un fauteuil de lecture confortable, d'un fauteuil de télévision douillet ou d'une oasis de détente : les fauteuils relax convainquent par leur confort, leur design et leur fonctionnalité.

Équilibre absolu

Inspirée de la navigation spatiale, la position de balance cardiaque simule une posture d'apesanteur. Les pieds et les jambes sont à la même hauteur que le cœur, tandis que le haut du corps est légèrement penché en arrière. Cette position est non seulement relaxante, mais aussi bonne pour la santé : la position horizontale soulage le cœur et stimule la circulation, améliore la circulation sanguine et lymphatique, réduit les gonflements et les jambes lourdes, et la répartition optimale du poids minimise la pression sur la colonne vertébrale et les articulations.

La formule pour votre fauteuil relax parfait

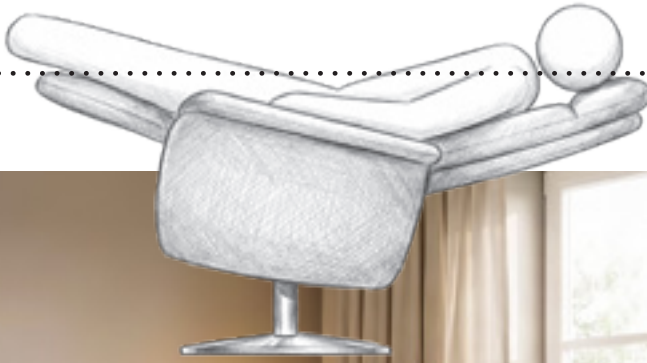
- **Taille** : pour un confort maximal, le fauteuil relax doit être adapté à votre taille et à votre morphologie. Nos modèles sont disponibles dans les tailles XS à XL.



Bien-être _____ dans le salon



Pour « l'équilibre » parfait :
la position de balance cardiaque



- **Ergonomie** : grâce à son dossier adapté au corps et à son rembourrage de qualité, le fauteuil relax offre un confort d'assise et de couchage parfait.
- **Flexibilité** : la fonction relax en continu peut être réglée manuellement ou électriquement. Vous souhaitez avoir un réglage séparé de la tête, du dos et des pieds ? Ce n'est pas un problème.
- **Support** : simplifiez-vous la vie ! La fonction de levage disponible en option vous permet de vous lever sans effort, tandis que la fonction rotative vous permet de garder un œil sur tout.
- **Aspect** : pour que le fauteuil s'adapte à votre style d'aménagement, vous avez le choix entre de nombreux coloris et matériaux, tels que le tissu ou le cuir véritable, ainsi que différents pieds.

Votre cocon douillet





Comme dans les mille et une nuits : nos modèles **ODAN** ← et **SAIMA** ↘ exauceront bien plus que trois vœux. Choisissez le cadre de lit, la tête de lit et les pieds dans différentes variantes de bois, de tissu et de cuir et réalisez votre propre lit de conte de fées. Pour que vos invités se sentent eux aussi comme dans un rêve, le canapé-lit **DEBBY** ↓ avec espace de rangement se transforme élégamment en canapé-lit.



Votre cocon douillet





Ici, vous pouvez vous attendre « au beurre et à l'argent du beurre » :
Nos systèmes modulaires **VALERIE ↓** et **ENYA ←** passent du canapé attrayant et douillet au lit confortable et pratique en quelques gestes.





TOUT SAUF ORDINAIRE

La table est souvent le centre d'une pièce. Il est donc d'autant plus important que la table de salle à manger ou de bureau reflète votre personnalité - de la discrétion à l'extravagance. Faites votre choix parmi différents

matériaux, une vaste palette de couleurs et diverses tailles. Osez l'originalité et faites de votre pièce individuelle le véritable point fort de votre salon-salle à manger ou de votre bureau.

LE SERVICE EST NOTRE CREDO !

**CHEZ NOUS, LE SERVICE N'EST PAS JUSTE UN MOT,
MAIS BIEN UN ÉTAT D'ESPRIT.**

- nous sommes **à l'écoute de vos désirs**
et vos envies de changement
- nous sommes intransigeants sur **la
qualité de nos produits**
- **nous livrons gratuitement** à votre domicile
- **nous assurons le montage** de vos meubles sur place
- **nous enlevons gratuitement** les meubles sur place
- nous assurons **le service après-vente**
en cas de problème

**... PARCE QUE VOTRE SATISFACTION
NOUS TIENT À COEUR !**

Nous mettons à votre disposition notre savoir-faire et notre compétence dans le choix du meuble qui conviendra le mieux à votre attente et à votre intérieur.

**Plus de 2000 m² sur 3 étages,
pour que votre projet de confort
trouve sa réalité.**



L'ART DE VIVRE



Depuis bientôt 50 années et plusieurs générations, nous nous efforçons de rechercher les tendances esthétiques et les styles de mobilier permettant à notre clientèle de personnaliser leur intérieur. Nous avons développé un concept «Art de vivre» avec des marques et des produits de renom et de qualité irréprochable, pour que chacun de nos clients puisse donner libre cours à ses envies de confort à des prix particulièrement attractifs.

Plus de **2000 m²**, sur **3 étages**, pour que votre idée de confort trouve sa réalité. Nous mettons à votre disposition notre savoir-faire et notre **compétence dans le choix du meuble** qui s'intégrera, au plus près de vos attentes, dans votre intérieur.

N'hésitez pas à visiter notre exposition
ou notre site web www.yverdon-meubles.ch !



Yverdon Meubles SA

Le Bey 20, 1400 Yverdon-les-Bains
024 445 36 46, info@yverdon-meubles.ch

Horaires d'ouvertures

Lu-Ve 8.00-12.00 / 13.30-18.30 h
Samedi 8.00-12.00 / 13.30-17.00 h

